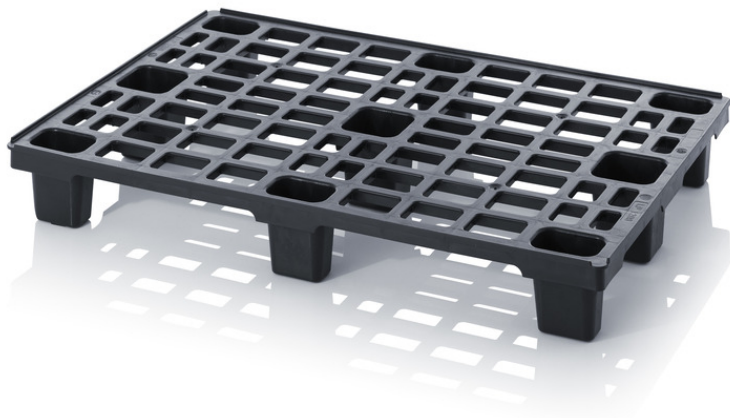


## ESD stohovateľná paleta 120x80 cm



Palety ESD vyrobené z elektricky vodivého plastu boli špeciálne vyvinuté na bezpečné skladovanie a prepravu citlivých elektrických komponentov. Spoľahlivo zabraňujú elektrostatickému výboju a odvádzajú existujúci výboj. Špecifický prietokový odpor / povrchový odpor  $10^4 < 10^{10}$  Ohm

**Kód:** 981250

**Počet kusov na palete:** 50



## Technické parametre

### Parametre:

Farba	čierna
Materiál	ESD
Hmotnosť	5.6 kg
Nosnosť dynamická	1000 kg
Nosnosť statická	2000 kg

### Rozmery

Dĺžka	120 cm
Šírka	80 cm
Výška	15.7 cm

### Špecifikácia

Prietokový/povrchový odpor:  $10^4 < 10^{10}$  Ohm

Upozorňujeme, že v dôsledku orientácie prúdenia, odvodzujúceho sa od spôsobu spracovania, môžu hotové súčasti vykazovať odlišné elektrické vlastnosti v súvislosti s elektrostatickým výbojom (ESD).

Všetky technické údaje výrobkov, vrátane rozmerov a hmotností, podliehajú premenám vyplývajúcim z testovacích podmienok a výrobných technológií. Zo získaných informácií nemožno odvodiť žiadne právne záväzné záruky konkrétnych vlastností.

Vyhradzujeme si všetky práva, vrátane práva na nepredvídané chyby a následné úpravy. Týmto zdôrazňujeme, že predložené technické údaje majú iba informatívny charakter a môžu podliehať zmenám bez predchádzajúceho oznámenia.